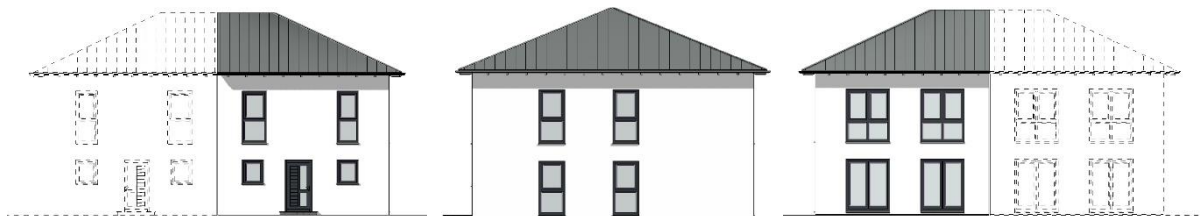


Doppelhaus 120m²



Doppelhaus 120m²

Dieses moderne Doppelhaus mit klassischem Walmdach bietet Ihnen auf zwei Stockwerken viel Platz zur freien Gestaltung.

Über den Windfang im Erdgeschoss gelangen Sie in den großen, sonnendurchfluteten Ess- und Wohnbereich mit angrenzender, offener Küche.

Über die offene Treppe gelangen Sie in das Obergeschoss, in welchem sich Platz für ein geräumiges Bad sowie ein Eltern- und zwei Kinderschlafzimmer bietet.

Die bodentiefen Fenster im gesamten Haus sorgen für lichtdurchflutete, helle Räume und geben dem Haus das besondere Etwas.

Das als **Niedrigstenergiegebäude** ausgeführte Haus verfügt über eine Luft/Wasser-Wärmepumpe und Fußbodenheizung in allen Räumen.

Lassen auch Sie sich vom Doppelhaus 120m² in den Bann ziehen und vereinbaren Sie noch heute einen Beratungstermin bei Ihrem MYMassivhaus Baupartner in Ihrer Nähe: <https://mymassivhaus.de/kontakt/>

Bei Interesse ist das Haus auch mit anderer Haustechnik und als KfW Effizienzhaus erhältlich. Selbstverständlich ist die Ausführung als Haus mit Keller ebenfalls möglich.

Grundrisse:



Wohnfläche 120,31m²

Anzahl Zimmer 5

Geschosse 2

Wohnfläche EG 60,08m²

Wohnfläche OG 60,23m²

Doppelhaus 120m²



Dachform	Walmdach
Dachneigung	22,00°
Kniestock	0,14m